

ALGIZ 7

Guia de inicio rápido

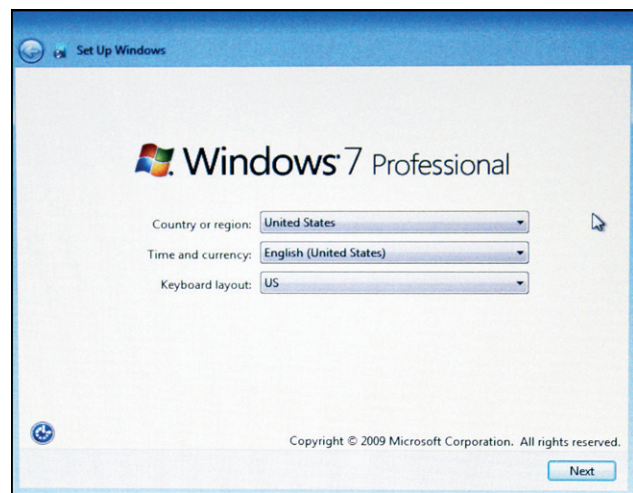



handheld

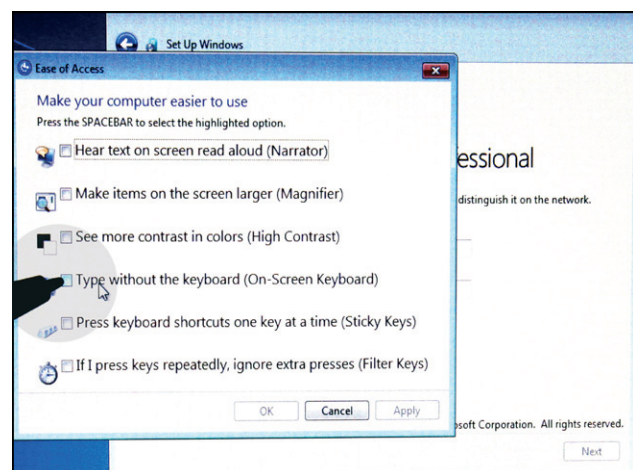
Por favor, siga estes passos antes de começar a usar o seu Algiz 7 pela primeira vez:

1. **IMPORTANTE:** Escreva a Chave da licença Microsoft Windows do Produto: XXXXX-XXXXX-XXXXX-XXXXX-XXXXX, localizada embaixo da bateria. Você precisará dela quando ligar a unidade pela primeira vez.
2. Você deve ativar a Chave da licença Windows do Produto durante o processo de instalação. Isto requer conexão com a Internet. Insira o cabo Ethernet ou opte por ativar sua licença utilizando a ativação automática sem custos (se não pode fazer nenhuma destas coisas, opte por ativá-lo posteriormente e descarregue o guia em nossa página de Perguntas Frequentes (FAQ) em www.handheldgroup.com).
3. Instale e feche o compartimento das baterias. Conecte o carregador e comece a carga.
4. Ao iniciar a unidade pela primeira vez, pressione a tecla de ligar e **SEGURE-A** durante 4-5 segundos (até o LED esquerdo piscar verde).

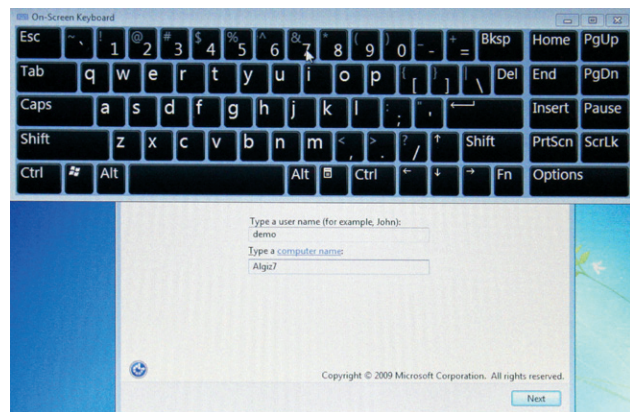
5. Escolha o seu país ou região.



6. Hora, tipo de moeda e layout do teclado são parâmetros que podem ser mudados posteriormente, no painel de controle.
7. Para escrever o nome do usuário, clique no  do ângulo inferior esquerdo.
8. Marcar "Escrever sem o teclado" e pressione OK.



9. Escolha e escreva um nome do usuário + o nome da unidade utilizando o teclado em tela.
10. Escolha e escreva sua senha.
11. Insira sua Chave da licença Windows do Produto conforme indicado no passo 2.
12. Leia e aceite os termos e condições da licença.
13. Escolha seus parâmetros para atualizações, data e hora.



14. **Como ativar Windows, agora**

É possível ativar Windows agora ou depois.

Via Ethernet

- Requer uma conexão com Internet.
- Conecte o cabo Ethernet para acessar a rede local e a Internet.
- Escolha ativar Windows *agora* e *on line*.

Via WiFi/WLAN

- Requer uma conexão com Internet.
- Escolha ativar Windows *agora*.
- Estabeleça a conexão via rede WiFi.
- Escolha ativar Windows *on line*.

Windows deve se conectar automaticamente com a Internet e se ativar.

Isto também é possível mediante ativação de Windows por telefonia automática sem custos.

15. **Guia de ativação de Windows do Algiz 7**

1. Verifique se possui o código da licença Windows do Produto. Você precisará dele quando ativar sua licença.
 2. Estabeleça a conexão de sua unidade mediante WiFi ou através do cabo Ethernet.
 3. Ao estabelecer a conexão, clique no botão "Início/ Windows".
 4. Painel de controle.
 5. Sistema e segurança.
 6. Sistema.
 7. Vá até a parte inferior da tela e clique no texto: "Você deve ativá-lo hoje, ativar Windows agora".
 8. Clique em "Ativar Windows on line agora".
 9. Você pode fechar a janela quando tiver terminado.
- Se não conseguir estabelecer a conexão Ethernet ou WiFi, você pode escolher "Ver outras formas de ativar". Escolha "Utilizar o sistema telefônico automático" e siga as instruções.

16. Continue a carga. A primeira carga é de aproximadamente 4 horas.

O manual completo do produto pode ser descarregado de www.handheldgroup.com (ou de www.ruggedalgiz.com).

Como utilizar o computador Tablet



	Componentes	Descrição das funções
1	Ligado e desligado	Pressionar durante 4 segundos para ligar o computador Tablet.
2	Indicador LED	Estado da alimentação. Estado do SSD. Estado das baterias esquerda e direita. Estado sem fio.
3	Menu	Pressione a função Menu para mostrar o brilho, volume, estado da bateria, habilitar/desabilitar a conexão sem fio e estado do sistema.
4	Hotkey (Combinação de teclas) F1 – F3	6 Funções de hotkey programáveis pelo usuário para defini-las por aplicação. Utilize pressão curta ou longa sobre as teclas para as diferentes funções. Uma pressão curta de F1 iniciará o menu de ajuda.
5	Botão Para cima/Para baixo/ Esquerda/ Direita/OK	Função de controle de para cima, para abaixo, esquerda, direita e Intro.

Indicadores LED

LED Term	Descrição do estado dos indicadores
Modo de alimentação	Verde: Sistema LIGADO. Sem Luz: Sistema DESLIGADO.
Estado da bateria	Sem luz: 100% totalmente carregada ou ligada com adaptador de CA. Luz verde: Funcionando com bateria >5%. Luz laranja: Carregando. Luz vermelha: Bateria baixa.
Estado do SSD	Piscando luz verde: SSD em uso.
Estado de WiFi	Piscando luz verde: WiFi em uso. Luz verde apagada: WiFi desligado.