

ALGIZ 7

Guía de inicio rápido




handheld

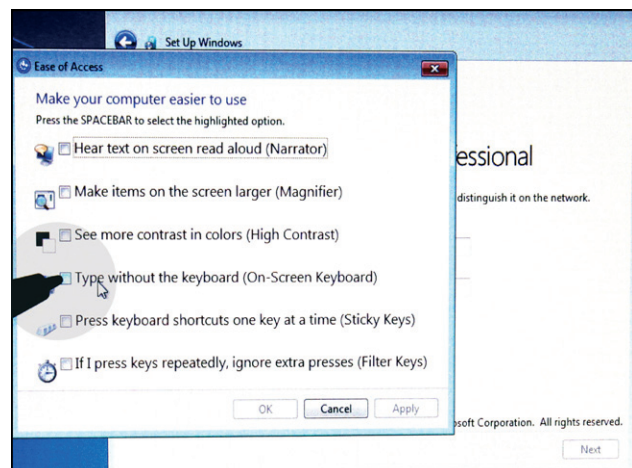
Por favor, siga estos pasos antes de comenzar a utilizar su Algiz 7 por primera vez:

1. **IMPORTANTE:** Escriba la Clave de la licencia Microsoft Windows del Producto: XXXXX-XXXXX-XXXXX-XXXXX-XXXXX, ubicada debajo de la batería. La necesitará cuando encienda la unidad por primera vez.
2. Debe activar la Clave de la licencia Windows del Producto durante el proceso de instalación. Esto requiere conexión a Internet. Inserte el cable Ethernet u opte por activar su licencia utilizando la activación automática sin cargo (si no puede hacer ninguna de estas cosas, opte por activarlo posteriormente y descargue la guía en nuestra página de Preguntas Frecuentes (FAQ) en www.handheldgroup.com).
3. Instale y cierre el compartimiento de las baterías. Conecte el cargador y comience la carga.
4. Al iniciar la unidad por primera vez, presione la tecla de encendido y **SOSTÉNGALA** durante 4-5 segundos (hasta que el LED izquierdo parpadee en verde).

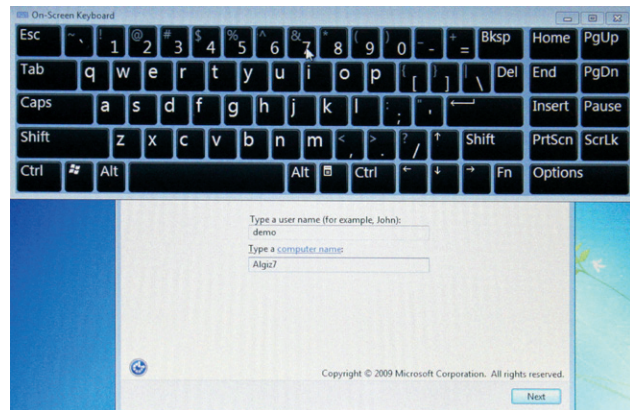
5. Elija su país o región.



6. Hora, tipo de moneda y layout del teclado son parámetros que pueden cambiarse posteriormente, en el panel de control.
7. Para escribir el nombre de usuario haga clic en el icono  del ángulo inferior izquierdo.
8. Tilde "Escribir sin el teclado" y presione OK.



9. Elija y escriba un nombre de usuario + el nombre de la unidad utilizando el teclado en pantalla.
10. Elija y escriba su contraseña.
11. Ingrese su Clave de la licencia Windows del Producto como se indica en el paso 2.
12. Lea y acepte los términos y condiciones de la licencia.
13. Elija sus parámetros para actualizaciones, fecha y hora.



14. **Cómo activar Windows, ahora.**
Es posible activar Windows ahora o después.

Via Ethernet

- Requiere una conexión a Internet.
- Conecte el cable Ethernet para acceder a la red local y a Internet.
- Elija activar Windows *ahora y en línea*.

Vía WiFi/ WLAN

- Requiere una conexión a Internet.
- Elija activar Windows *ahora*.
- Establezca la conexión vía red WiFi.
- Elija activar Windows en *línea*.

Windows debe conectarse automáticamente a Internet y activarse.
También es posible la activación de Windows automáticamente por teléfono libre de cargo.

15. **Guía de activación de Windows del Algiz 7**
 1. Asegúrese de disponer de la Clave de la licencia Windows del Producto. Lo necesitará cuando active su licencia.
 2. Establezca la conexión de su unidad mediante WiFi o a través del cable Ethernet.
 3. Una vez que establezca la conexión, haga clic en el botón "Inicio/ Windows".
 4. Panel de control.
 5. Sistema y seguridad.
 6. Sistema.
 7. Desplácese hasta la parte inferior de la pantalla y haga clic en el texto: "Debe activarlo hoy, activar Windows ahora".
 8. Haga clic en "Activar Windows en línea ahora".
 9. Puede cerrar la ventana cuando haya terminado.

Si no puede establecer la conexión Ethernet o Wi-Fi puede elegir "Ver otras formas de activar".
Elija "Utilizar el sistema telefónico automático" y siga las instrucciones.

16. Continúe la carga. La primera carga es de aproximadamente 4 horas.

El manual completo del producto puede descargarse de www.handheldgroup.com (o de www.ruggedalgiz.com).

Cómo utilizar el ordenador Tablet



	De los componentes	Descripción de las funciones
1	Encendido y apagado	Presionar durante 4 segundos para encender el ordenador Tablet.
2	Indicador LED	Shows the power status. SSD status. Left and Right battery status. Wireless status.
3	Menú	Presione la función Menú para mostrar el brillo, volumen, estado de la batería, habilitación/inhabilitación de la conexión inalámbrica y estado del sistema.
4	Hotkey (Combinación de teclas) F1 – F3	6 Funciones de hotkey programables por el usuario para definir las por aplicación. Utilice presión corta o larga sobre las teclas para las diferentes funciones. Una presión corta de F1 iniciará el menú de ayuda.
5	Botón Arriba/Abajo/Izquierda/Derecha/OK	Función de control de arriba, abajo, izquierda, derecha e Intro.

Indicadores LED

LED Term	Descripción del estado de los indicadores.
Modo de alimentación	Verde: Sistema ENCENDIDO. Sin Luz: Sistema APAGADO.
Estado de la batería	Sin luz: 100% totalmente cargada o encendida con adaptador de CA. Luz verde: Funcionando con batería >5%. Luz naranja: Cargando. Luz roja: Batería baja.
Estado del SSD	Luz verde intermitente: SSD en uso.
Estado de WiFi	Luz verde intermitente: WiFi en uso. Luz verde apagada: WiFi apagada.